

ネットワークが考える さいきょうのDX基盤

株式会社ネットワーク
福住遊

これを買っとけばDXできるかも？な製品

kinetica

 blue data®

半端なく速い
分析用DB

Big Data界の
ゲーム
チェンジャー

GPU with Kinetica

kinetica



kinetica

×



GPU Accelerated In-Memory Database for analytics on large and streaming data

GPUの特性を使うことが出来る、分析用のインメモリーデータベース

米国諜報機関の大規模並列計算エンジン用DB

- ・リアルタイムでテロリストを確保/制圧を目的
- ・地理空間データ / 時間データのインメモリ計算エンジン。

Oracle 10gR2 42台 → 1台 / クエリ処理 92分 → 1秒



BigData

+

リアルタイム検索

Kineticaの特徴



GPUパワーで爆速



ストリーミングデータの
リアルタイム分析

地理空間データ処理

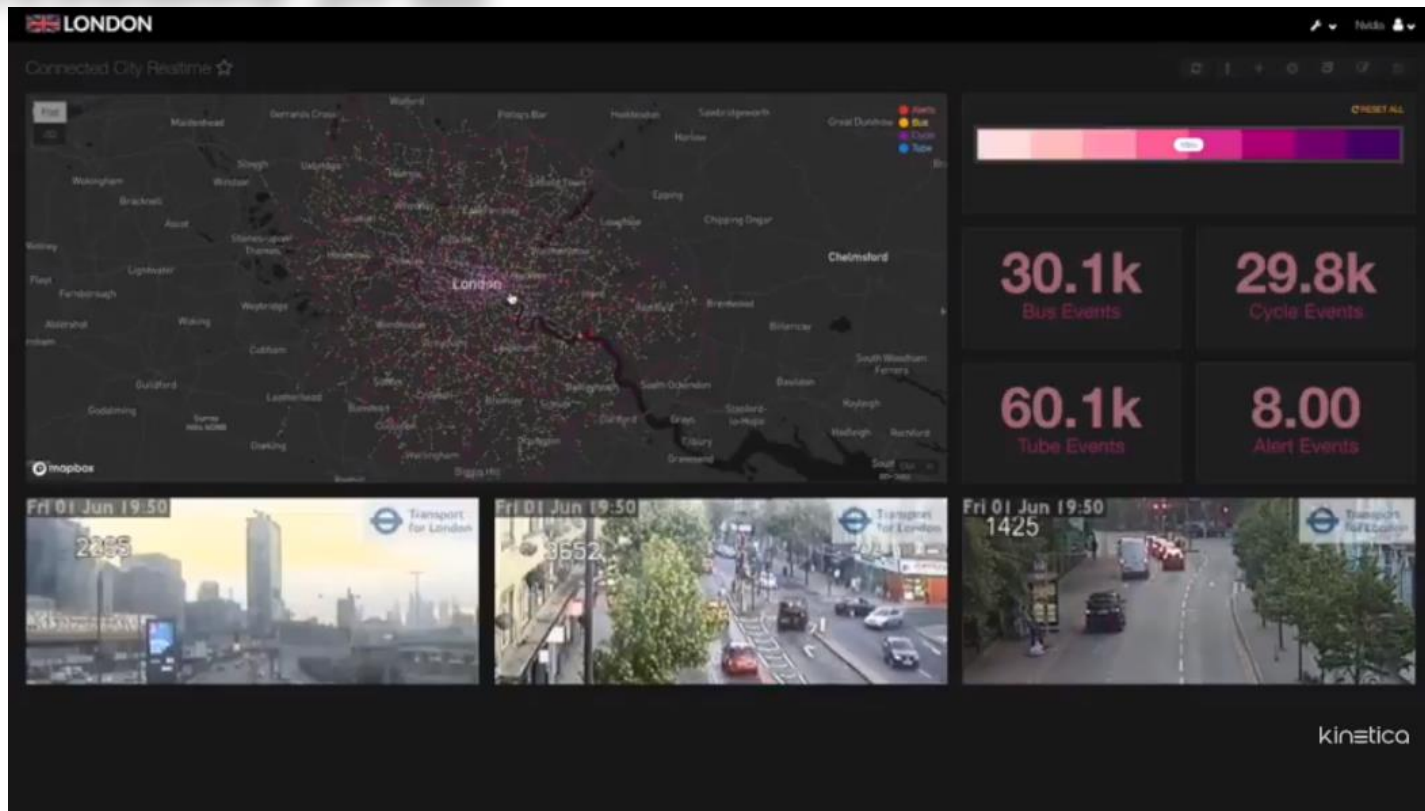
ヒートマップ



TensorFlow

機械学習との統合

Kineticaの未来



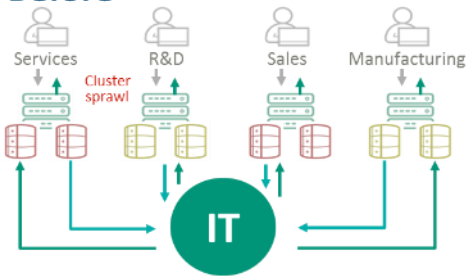
https://www.youtube.com/watch?v=3xS_JKHviJQ

BlueData (Big-Data as a Service)



従来のBigDataインフラ構成

Before



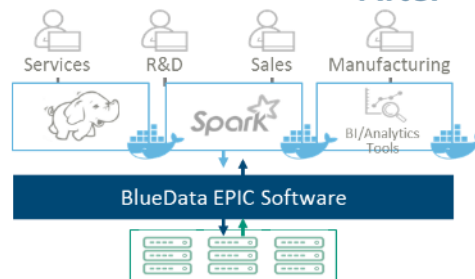
ベアメタル
サーバー

データ
サーバーローカル

ローカルディスク
HDFSを構成

新しいBigDataインフラ構成

After



コンテナと仮想マシン

コンピュートとストレージを分離する

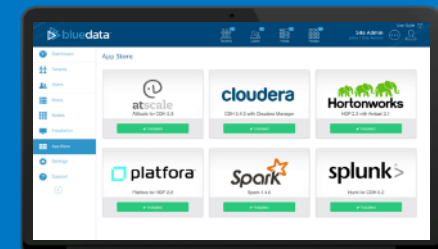
リモートから
データへアクセスする
(HDFS, NFS, Object)

BigDataインフラとアプリ の展開・運用

簡単に

迅速に

コスト
効率良
く



BlueData EPIC App Store

ビッグデータの展開に失敗するとき

「保守的な考え方の中では、失敗する確立は85%近くになる」

– Nick Heudecker、Gartnerアナリスト（2017年11月）

戦略的プランニングの仮説事項

2018年までに、スキルと統合の問題により、Hadoop環境の70%がそのコスト削減と収益生成の目的に失敗する。

出典：調査分析：Hadoop導入のための要素と課題、
Nick HeudeckerおよびMerv Adrian、Gartner（2015年5月）

Gartner

BDaaSのためのプラットフォーム(BlueData EPIC)

データサイエンティスト

開発者

データエンジニア

データアナリスト

BlueData EPIC™ ソフトウェアプラットフォーム



ElasticPlane™ - セルフサービス方式のマルチテナントクラスタ

IOBoost™ - 極めて優れたパフォーマンスと拡張性

DataTap™ - オンプレミスやクラウドにあるデータへのインプレースアクセス

コンピュート

ストレージ

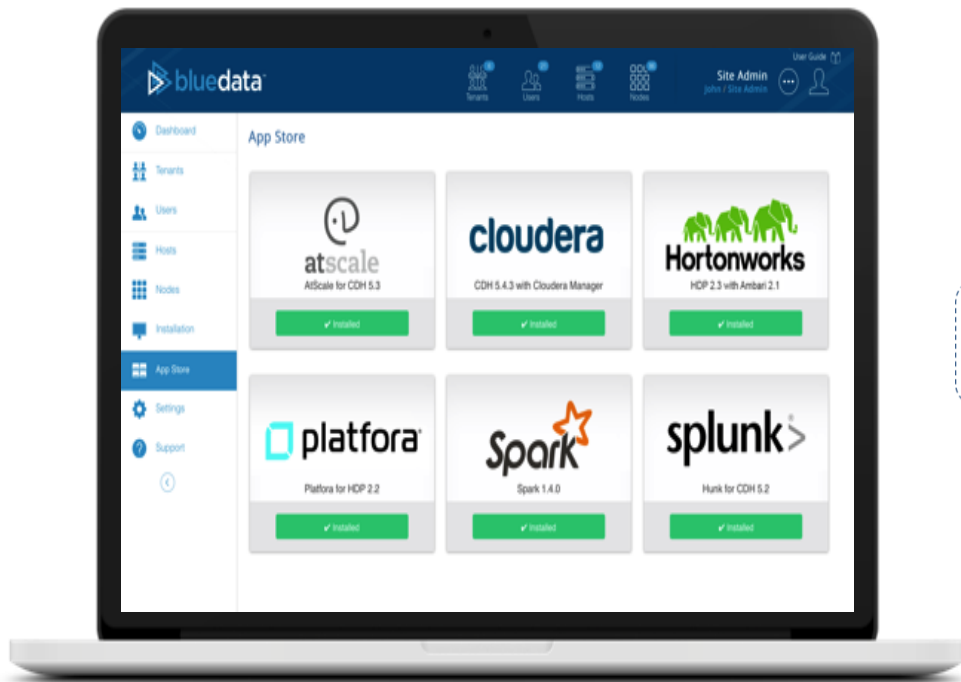


オンプレミス

パブリッククラウド

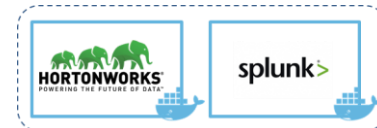
Elastic Plane

セルフサービス方式のクラスタ展開



マーケティング

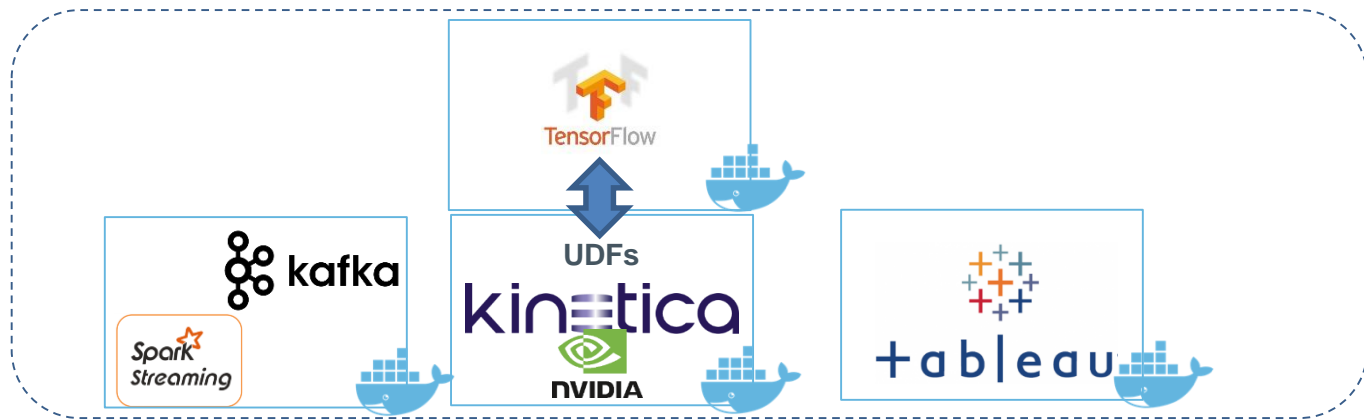
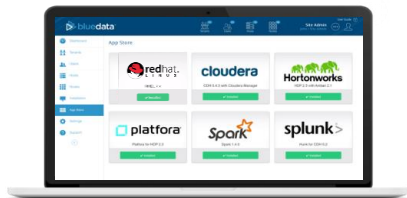
開発部門



BlueData EPIC

ネットワークが考えるさいきょうのDX基盤

IoT/センサーデータ

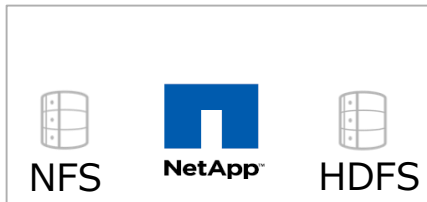


BlueData EPIC

コンピュート



ストレージ



オンプレミス



パブリッククラウド



お問い合わせ先

◇kinetica

[https://www.networld.co.jp/product/kinetica/
kinetica-info@networld.co.jp](https://www.networld.co.jp/product/kinetica/kinetica-info@networld.co.jp)

◇BleuData

[https://www.networld.co.jp/product/bluedata/
bluedata-info@networld.co.jp](https://www.networld.co.jp/product/bluedata/bluedata-info@networld.co.jp)